



# خطوة بخطوة

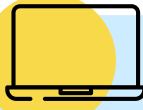
أنت طالب: كيف تستفيد من التأمين الإجباري الأساسي عن المرض؟



## الخطوة الأولى

يمكن للطلبة الذين يتابعون دراستهم بطور التعليم النهائي المشار إليهم في المادة 2 من القانون رقم 13.01 في شأن التعليم العتيق أن يستفيدوا من التأمين الإجباري الأساسي عن المرض الخاص بالطلبة حتى ولو تجاوز سنهم 30 سنة.

تأكد من أنك تستوفي جميع الشروط اللازمة للاستفادة من التأمين الإجباري الأساسي عن المرض الخاص بالطلبة.  
**الشرط الأول:** أن تكون طالبا مسجلا بكيفية قانونية في مؤسسة للتعليم العالي أو للتكوين المهني العام أو الخاص.  
**الشرط الثاني:** ألا تكون مستفيدا، سواء بصفتك مؤمنا أو بصفتك من ذوي حقوق المؤمن، من أي تغطية صحية أخرى كيفما كان نوعها.  
**الشرط الثالث:** أن يكون عمرك 30 سنة أو أقل.



## الخطوة الثانية

قم بوضع طلب تسجيلك عن طريق الأنترنت لدى الهيئة المكلفة بتدبير التأمين الإجباري الأساسي عن المرض الخاص بالطلبة، ألا وهي الصندوق الوطني لمنظمات الاحتياط الاجتماعي (كنوبس).

إذا كنت تتابع دراستك بمؤسسة عمومية للتعليم العالي أو للتكوين المهني، فالدولة هي التي تتحمل مساهمتك السنوية. أما إذا كنت تتابع دراستك بمؤسسة للتعليم العالي الخاص أو للتكوين المهني الخاص فيجب عليك، عند تسجيلك أو إعادة تسجيلك بهذه المؤسسة، أن تدفع لها مساهمة سنوية.

## الخطوة الثالثة

عندما تصبح منخرطا بنظام التأمين الإجباري الأساسي عن المرض الخاص بالطلبة، و في حالة ما إذا أصبت بمرض أو في حالة ما إذا تعرضت لحادثة معينة يمكنك اللجوء إلى مقدم الخدمات الصحية (عمومي أو خاص) من اختيارك.

يجب أن تكون حاملا لبطاقة تسجيلك لدى الصندوق الوطني لمنظمات الاحتياط الاجتماعي (كنوبس).



## الخطوة الخامسة

من أجل إرجاع المصاريف، قم بإيداع ملف طلب إرجاع المصاريف الذي يجب أن يحتوي على ورقة العلاج إضافة إلى كل الوثائق الأخرى المبررة ( الوصفة الطبية، فاتورة الأدوية، إلى غير ذلك..)، خلال الشهرين المواليين لأول خدمة طبية استفدت منها.

في حالة ما إذا كان وضعك الصحي يستلزم علاجاً مستمرا، يجب عليك تقديم ملف طلب تحمل المصاريف للهيئة المكلفة بالتدبير داخل أجل ستين (60) يوما التالية لنهاية العلاج.

يمكنك التأمين الإجباري الأساسي عن المرض الخاص بالطلبة من ضمان الاستفادة من تغطية المخاطر ومصاريف العلاجات الطبية الناجمة عن مرض أو حادثة أو تأهيل طبي عضوي أو وظيفي.

## الخطوة الرابعة

بعد تلقي العلاجات الأساسية، و في حالة عدم توفرك على تحمل التكاليف من طرف الصندوق الوطني لمنظمات الاحتياط الاجتماعي، يتعين عليك أداء المصاريف المتعلقة بهذه العلاجات. وسيقوم بعد ذلك مقدم الخدمات الصحية بملاء وتمكينك من ورقة العلاج التي يجب أن تحتوي على مجموعة من البيانات، و لاسيما: اسمك الشخصي والعائلي، رقم تسجيلك، مبلغ مصاريف العلاجات الطبية وشبه الطبية وهوية الطبيب المعالج، إلى غير ذلك.

90  
يوم

## الخطوة السادسة

بعد دراسة ملفك، سوف تقوم الهيئة المكلفة بالتدبير بإرجاع مصاريفك خلال تسعين (90) يوما الموالية لتاريخ إيداع ملف طلبك على أبعد تقدير.

إذا كنت طالبا متزوجا، ولديك أطفال، فاعلم أن أفراد عائلتك أي زوجتك وأطفالك لن يستفيدوا من هذا التأمين الإجباري الأساسي عن المرض الخاص بالطلبة.

يشمل إرجاع مصاريف العلاجات المتعلقة بالاستشفاء: الإقامة بالمستشفى، أتعاب الأعمال الطبية والجراحية وشبه الطبية وأعمال التحاليل البيولوجية الطبية، و الطب الإشعاعي و الفحوصات الطبية المصورة و أعمال التقييم الوظيفي و الترويض الطبي والأدوية، إلى غير ذلك. يتم إرجاع المصاريف على أساس التعريف المرجعية الوطنية.